

Be **FAST**



# V3300

SORGENFREI  
ACHMESSGERÄTE

**JohnBean**

# STEIGERN SIE IHREN ACHSMESSUMSATZ – SCHNELL UND FLEXIBEL

Be FAST

Sorgenfrei arbeiten!! Unser mobiles Stand-alone-Achsmessgerät ist einfach zu bedienen und garantiert schnelle und genaue Messabläufe, damit die Werkstatt fehlerfreie Reparaturen anbieten kann.

Das Achsmessgerät V3300 führt Benutzer mit unterschiedlichem Kenntnisstand in kurzer Zeit durch einen präzisen Messablauf – praktisch fehlerfrei.  
**SCHNELL**

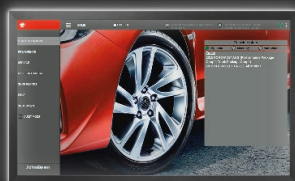
Das Fehlerwarnstufensystem überwacht den gesamten Vermessungsablauf, um einfache Fehler automatisch auszugleichen, ohne den Vermessungsvorgang zu unterbrechen. So wird jede Vermessung schnell und zeitgerecht durchgeführt. Sie suchen ein unkompliziertes Achsmessgerät, zuverlässig, genau, zeitsparend und produktivitätssteigernd? Dann ist das V3300 das Achsmessgerät Ihrer Wahl.

## LEGEN SIE EINEN GANG ZU MIT V3300.

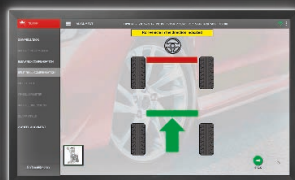


## EINFACHE, INTUITIVE ARBEITSABLÄUFE

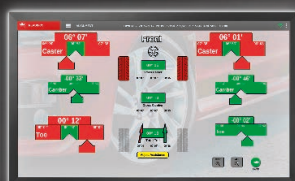
Dank der Entwicklung in Zusammenarbeit mit erfahrenen Achsmessspezialisten bietet das Gerät alle wichtigen, erforderlichen Merkmale. Keine unnötigen Schritte, stattdessen eine übersichtliche, bedienerfreundliche Benutzeroberfläche.



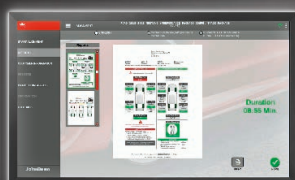
**01**  
**FAHRZEUG  
AUSWÄHLEN**



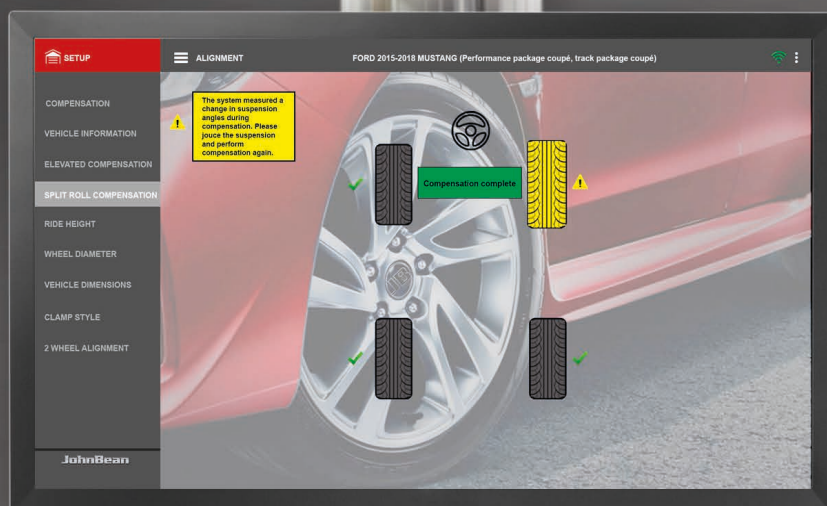
**02**  
**MESSEN**



**03**  
**EINSTELLEN**



**04**  
**PROTOKOLL  
AUSDRUCKEN**





## FAHRZEUGNIVEAUMESSUNG

Messen Sie das Fahrzeugniveau, um eine korrekte Einstellung zu gewährleisten. Das V3300 bietet mehrere Möglichkeiten der Fahrzeugniveaumessung – je nach Fahrzeugtyp und Hersteller.

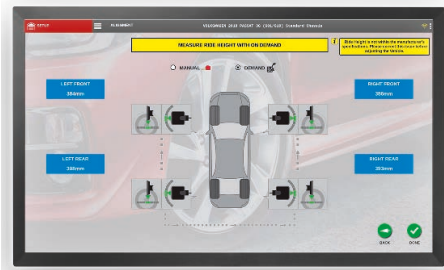
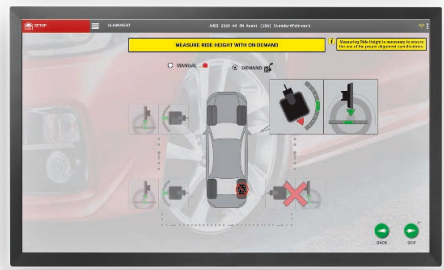
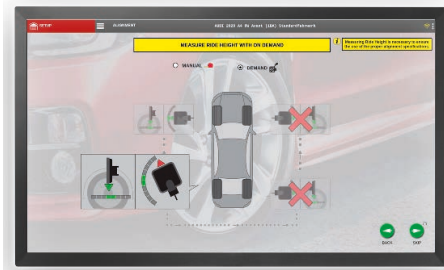
Bei Verwendung der optionalen speziellen Targets zur Fahrzeugniveaumessung ist keine manuelle Eingabe mehr nötig und die Vermessung wird schneller.

## TARGETS FÜR FAHRZEUGNIVEAUMESSUNG

Bei Verwendung der kleinen, mit Saugnäpfen anzubringenden Targets zur Fahrzeugniveaumessung ist keine manuelle Eingabe mehr nötig. Die Werte werden dann automatisch entsprechend dem gemessenen Fahrzeugniveau angepasst.

## TIP (AUTOMATISCHE FAHRZEUGNIVEAUMESSUNG)

Alternativ kann mit dem TIP das Fahrzeugniveau einfacher und präziser als auf manuelle Art und Weise gemessen werden. Die Einstellwerte werden dann automatisch angepasst.

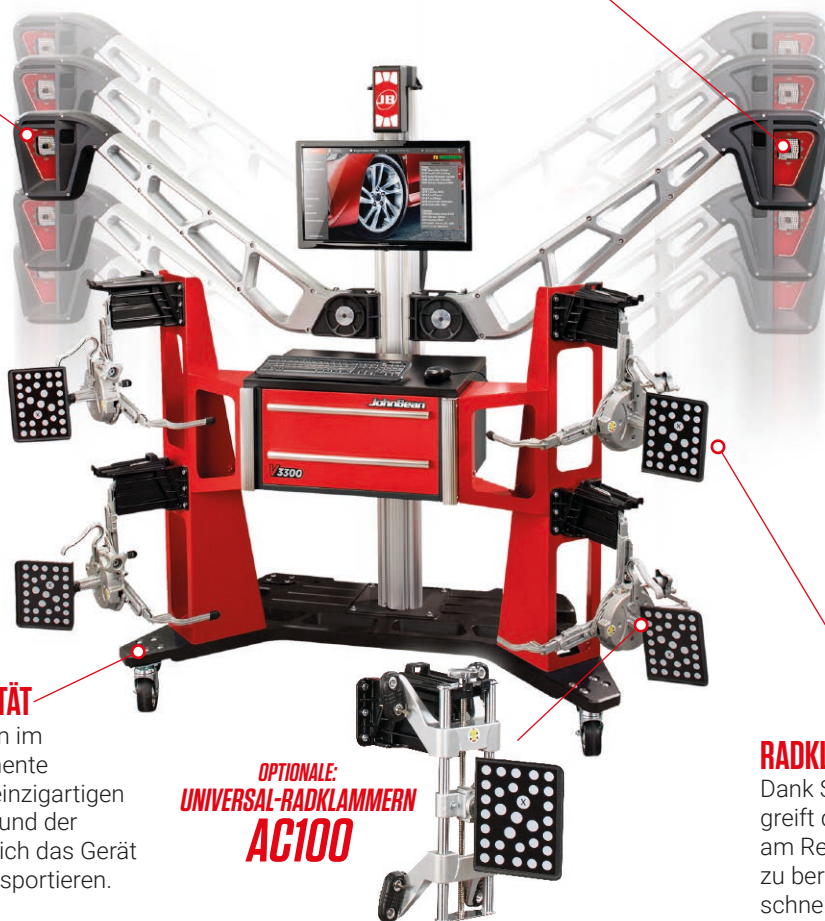


## AUTOMATISCHE SYNCHRONISATION

Die Kameras werden automatisch mit der Fahrzeughöhe beim Heben und Senken auf der Bühne synchronisiert, dadurch muss das Achsmessgerät nach einem Wechsel des Standorts in der Werkstatt nicht neu justiert werden. Die permanente Kalibrierung über eine dritte Kamera garantiert genaue Anzeigewerte und zuverlässige Ergebnisse.

## VODI™

Führt den Benutzer durch den Messvorgang, kurze Arbeitszeiten statt umständlichem Hin- und Herlaufen zwischen Fahrzeug und Gerät.



## UNEINGESCHRÄNKTE MOBILITÄT

Keine Befestigungsbohrungen im Werkstattboden oder permanente Montage vor Ort. Dank dem einzigartigen einklappbaren Kameraträger und der integrierten Laufrollen lässt sich das Gerät bequem in der Werkstatt transportieren.

OPTIONALE:  
UNIVERSAL-RADKLAMMERN  
AC100

## RADKLAMMERN AC400

Dank Spannkraftbegrenzung greift die Radklammer sicher am Reifen an, ohne die Felge zu berühren – jederzeit sicher, schnell und gleichmäßig.

## ERWEITERTE FAHRZEUGDIMENSIONEN

Messungen für erweiterte Fehlersuche und Spezialfahrwerke. Inklusive erweiterter Fahrzeugniveaumessung, ProAckermann, Nachlaufstrecke grafisch, Lenkrollradius und Spreizung.

## KONTROLLDIAGONALMESSUNG

Die Messung der Kontrolldiagonalen weist auf mögliche Unfallschäden hin.

## EINSTELLUNG BEI DEMONTIERTEN RÄDERN

Vermessung bei demontierten Rädern für schwierig zu erreichende Einstellpunkte.

## AUDIT-MODUS

Im Audit-Modus wird schnell und direkt festgestellt, ob eine Einstellung am Fahrzeug erforderlich ist. In weniger als einer Minute zeigt der Ausdruck die Werte für Sturz, Gesamtspur und geometrische Fahrachse. Der Audit-Modus steigert Ihre Achsmessumsätze.

## RADDURCHMESSER

Mit dieser Funktion werden nicht passende Reifengrößen erkannt – eine potenzielle Ursache für Kundenbeschwerden über ein zur Seite ziehendes Fahrzeug.

## EZ-TOE

Einstellhilfe für die Spureinstellung an schwierig zu erreichenden Einstellpunkten.

# HÖHERE GEWINNE DURCH HÖHERE PRODUKTIVITÄT

**SCHNELL**

Die schnellste Kamera, die wir je angeboten haben, ein optimierter Softwareablauf und die eingebauten Fehlerwarnstufen sichern konstant schnelle und genaue Anzeigen, damit Sie Ihre Arbeiten zügig durchführen und sich dabei darauf verlassen können, dass die Ergebnisse fehlerfrei sind.

**ZEITSPAREND**

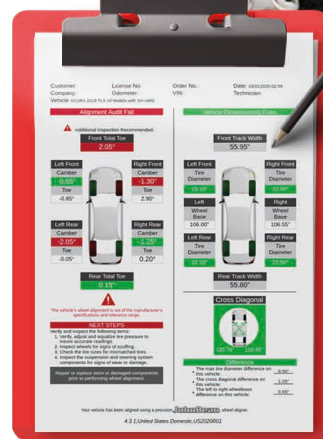
Zeitersparnis bei der Achsvermessung bedeutet, Sie führen die Reparaturen schneller durch und können so mehr Vermessungen pro Tag erledigen – das steigert Ihren Gewinn und die Kundenzufriedenheit

**ZUSATZGESCHAFT**

**ACHSMESSUMSATZ STEIGERN**  
Wir helfen Ihnen, den Kunden zu erklären, welche zusätzlichen Reparaturen erforderlich sind. Mit Merkmalen wie Audit-Modus können Sie Achs- und Fahrwerksprobleme erkennen und entsprechende Serviceleistungen anbieten – durch leichtverständliche Protokolle, die in weniger als einer Minute verfügbar sind.

Der automatische Ausdruck umfasst:

- Spurbreite
- Spur vorne und hinten
- Sturz
- Radstand
- Raddurchmesser
- Kontrolldiagonale



## FLEXIBEL!

Das V3300 können Sie überall in der Werkstatt aufstellen, um an jedem Achsmessarbeitsplatz Vermessungen durchzuführen.

## KOMFORTABEL!

Eine Schnellvermessung (Audit-Mode) kann überall in der Werkstatt durchgeführt werden.

## KOMPAKT!

Kein fester Aufstellort. Bequeme Aufbewahrung dank integrierter Rollplatte, einklappbaren Kameraträgern und platzsparendem Design.

**John Bean**

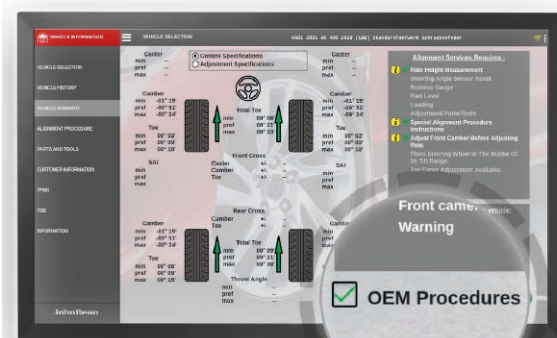




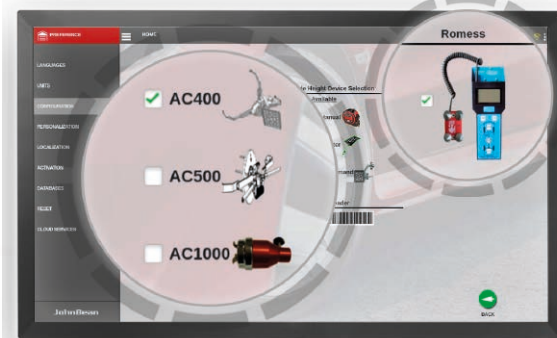
# GEFÜHRTE HERSTELLERSPEZIFISCHE ABLÄUFE

Die Software beinhaltet alle aftermarket empfohlenen herstellerspezifischen Abläufe (inklusive VAG und MB) und zeigt die korrekten Radklammern für die genaue herstellerspezifische Achsvermessung an.

## HERSTELLERSPEZIFISCHE ABLÄUFE



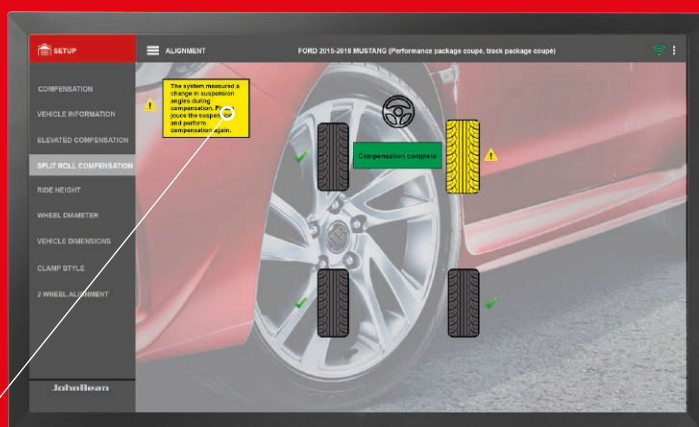
## SPEZIELLE HERSTELLERSPEZIFISCHE RADKLAMMERN & ROMESS



# ALLES UNTER KONTROLLE BEI JEDEM SCHRITT: FEHLERWARNSTUFEN

Wir nennen es "Fehlerwarnstufen", aber alles, was Sie wissen müssen, ist, dass das System nahezu jeden Fehler während der Vermessung kompensiert. Ob Schäden am Fahrwerk oder lose Komponenten – das V3300 findet und kompensiert Fehler sofort. Wenn das System einen Fehler nicht selbst korrigieren kann, erfolgt ein Hinweis an den Benutzer mit der entsprechenden Anleitung zur Fehlerbeseitigung

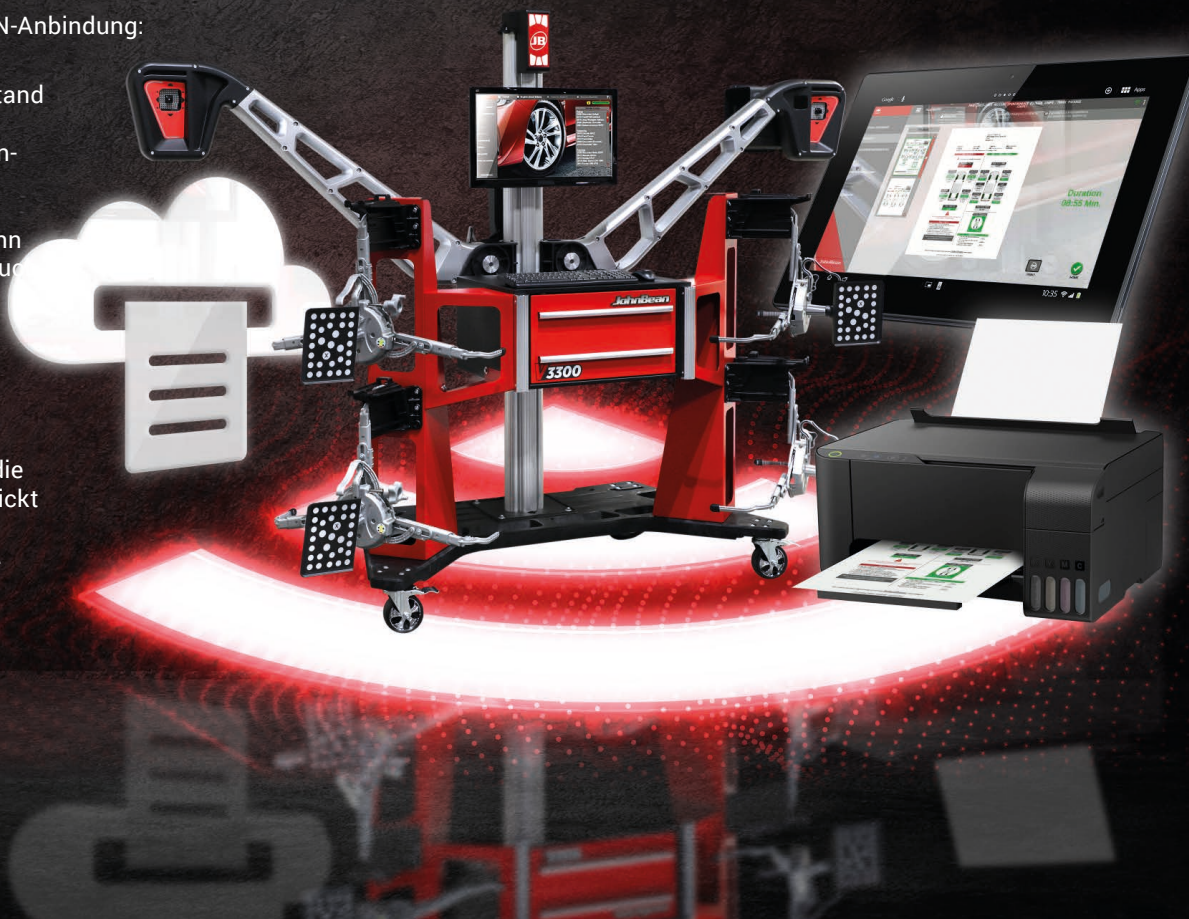
Bei der Eingangsvermessung wurde eine ungleichmäßige Positionierfläche festgestellt. Bitte Positionierfläche prüfen und nochmals die Eingangsvermessung durchführen.



# MAXIMALE PRODUKTIVITÄT

Das V3300 verfügt über WLAN-Anbindung:

- Immer auf dem neuesten Stand mit automatischem Zugriff auf Software- und Kfz-Daten-Updates
- Für noch mehr Mobilität kann während der Vermessung auch ein Tablet als Zweitanzeige verwendet werden.
- Daten können auf einem sicheren Cloud-Server gespeichert werden. Fernzugriff auf Protokolle, die Kunden per E-Mail zugeschickt bzw. in der Werkstatt ausgedruckt werden sollen.



## TECHNISCHE DATEN

Reifendurchmesser (AC400)	19"-39"   48-99cm
Spurbreite	48"-96"   122-244cm
Radstand	79"-180"   201-457cm
Versandgewicht	545 lbs.   247 kg
Elektroanschluss	100-230V
Display	24" TFT

## ZUBEHÖR IM LIEFERUMFANG

- Lenkradfeststeller
- Bremspedalfeststeller
- Tintenstrahl-Farbdrucker
- Fahrzeugsicherung (2 Stück)
- 24" Flachbildmonitor
- Radklammern mit XD-Targets

HÄNDLERSUCHE:  
[johnbean.com/en/distributor](http://johnbean.com/en/distributor)

FRANKREICH  
+33 134 48 58 78

DEUTSCHLAND  
+49 8634 622 0

ITALIEN  
+39 0522 733 411

UK  
+44 118 929 6811



Snap-on® Total Shop Solutions bietet eine breite Palette an Werkstatteinrichtungslösungen für Werkstätten, Vertragshändler und Reifenbetriebe mit spezifischen Lösungen seiner Premium-Marken. John Bean ist eine Marke von TSS und steht für Produktinnovation und Verbesserung. Daher sind Änderungen an den in dieser Broschüre angegebenen Spezifikationen vorbehalten. ©2021 Snap-on Incorporated. John Bean ist ein in den USA und in anderen Ländern registriertes Markenzeichen von Snap-on Incorporated. Alle Rechte vorbehalten. Alle anderen Marken sind Markenzeichen der jeweiligen Inhaber. sswa21051 (EU\_de) 12/2021

