

Be **EQUIPT**

V2260

EFFIZIENTER PROZESS FUNDAMENTALE PRÄZISION

Das Achsmessgerät V2260 von John Bean® verfügt über intelligente, produktivitätssteigernde Merkmale, mit denen Benutzer mit unterschiedlichem Kenntnisstand mehr Vermessungen in kürzerer Zeit durchführen können.

Das V2260 von John Bean ist ideal für freie Werkstätten. Es wurde für schnelle Achsvermessung ausgelegt, ohne dabei auf die hohe Genauigkeit zu verzichten, für die John Bean bekannt ist. Die Benutzerführung am Bildschirm unterstützt die Benutzer bei der Wahl der auszuführenden Messungen und arbeiten: der optimierte Ablauf verzichtet auf alle unnötigen Schritte, um die Produktivität noch weiter zu steigern. Unsere zukunftsweisenden 3 Fehlerwarnstufen messen automatisch eine Vielzahl von Parametern und warnen den Benutzer bei allen Problemen, die eine ordnungsgemäße Achsvermessung gefährden könnten.

Ein bedienerfreundlicher, manuell gesteuerter Kameraträger kann vom Benutzer auf die bevorzugte Höhe der Achsmessbühne eingestellt werden. Mit dem optionalen Mobilkit kann der Kameraträger direkt am Bedienterminal befestigt und das ganze Gerät einfach und bequem in der Werkstatt verstellt werden.

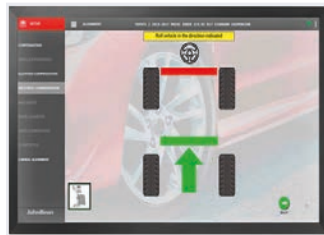


DIAGNOSE-ACHSMESSGERÄT MIT KAMERATECHNIK



MANUELL GESTEUERTE KAMERAVERSTELLUNG

Mit dem manuell gesteuerten Kameraträger kann der Benutzer die Vermessung in seiner bevorzugten Arbeitshöhe durchführen.



SCHNELLE EINGANGSVERMESSUNG UND OPTIMIERTE ACHSMESSABLÄUFE

Den Arbeitsablauf durch schnelle Eingangsvermessung und optimierte Vermessungsabläufe optimieren, unnötige.



3 FEHLERWARNSTUFEN

Die zukunftsweisenden 3 Fehlerwarnstufen liefern wichtige Informationen, ohne die Vermessung zu verzögern. Automatisch erfasst und kompensiert das System Schäden am Fahrwerk oder Probleme am Arbeitsplatz. Der Benutzer wird nur benachrichtigt, falls weitere Schritte zur Fehlerbehebung erforderlich sind.



CLOUDDIENSTE

Senden Sie Ihrem Kunden das Serviceprotokolle per E-Mail oder drucken Sie es an einem beliebigen Drucker in der Werkstatt aus.

WHEN GOOD ENOUGH ISN'T ENOUGH, JB.

JohnBean

V2260



XD-KAMERATECHNIK

Video-Geschwindigkeitskameras überwachen ständig die Ausrichtung und erkennen sofort gängige Umgebungsbedingungen oder Fahrzeugprobleme, die zu Fehlanpassungen führen können.

VODI™

Unser exklusiver Vehicle Orientation Directional Indicator (VODI) führt die Techniker durch den Messprozess, wenn der Monitor nicht im Blickfeld ist. Die rote und grüne LED-Beleuchtung ist einfach zu verstehen und reduziert den Zeitaufwand für das Hin- und Herlaufen zwischen Fahrzeug und Ausrichtgerät.

AC100 RADKLAMMERN

Schnelle und einfache Handhabung, selbstzentrierend, mit Wechselklauen für zuverlässige Montage sogar über Radkappen.

TECHNISCHE DATEN

Raddurchmesser (AC100)	11"-22" 28-56cm
Spurbreite	48"-96" 122-244cm
Radstand	79"-180" 201-457cm
Elektroanschluss	110-240V 50/60Hz

STANDARDZUBEHÖR IM LIEFERUMFANG

- Radklammern AC100
- Fahrzeugsicherung (2 Stück)
- Lenkradfeststeller
- Bremspedalfeststeller
- Drucker

OPTIONALES ZUBEHÖR

- Mobilkit
- Schnellspannklammern
- Spannbereichsverlängerungen 4"
- Radnabenadapter 2"

HÄNDLERSUCHE



FRANKREICH
+33 134 48 58 78

DEUTSCHLAND
+49 8634 622 0

ITALIEN
+39 0522 733 411



Snap-on® Total Shop Solutions bietet eine breite Palette von Werkstattausrüstungen für Werkstätten, Garagen, Autohäuser und Reifendienste dank der spezifischen Lösungen seines Portfolios an Premiummarken. John Bean ist eine Marke von TSS und engagiert sich für Produktinnovation und -verbesserung. Daher können sich die in diesem Verkaufsblatt aufgeführten Spezifikationen ohne vorherige Ankündigung ändern. ©2022 Snap-on Incorporated. John Bean ist eine in den Vereinigten Staaten und anderen Ländern eingetragene Marke von Snap-on Incorporated. Alle Rechte vorbehalten. Alle anderen Marken sind Marken der jeweiligen Inhaber. sswa22106 (EU de) 07/2022

JB
johnbean.com