

Be **PRECISE**



# V3400

SISTEMA INALÁMBRICO  
DE ALINEACIÓN DE RUEDAS  
DRIVE-THROUGH

**JohnBean**

# V3400

## ALINEACIÓN PRECISA INSTALACIÓN FLEXIBLE

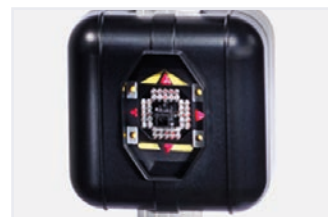
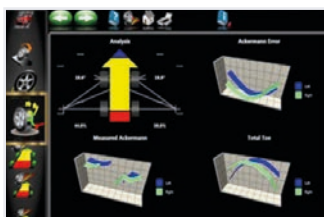
Si busca lo último en precisión con un alto grado de movilidad y flexibilidad de instalación, no busque más que la máquina alineadora de ruedas John Bean® V3400.

La V3400 utiliza un diseño de paso a través, con torres de cámara conectadas por Bluetooth® totalmente inalámbricas para facilitar la instalación en varios tipos de bahías, especialmente cuando se combina con el kit de movilidad opcional.

El seguimiento automático de cámara elimina la necesidad de reajustar la cámara después de levantar el elevador, mientras que una tercera cámara de calibración continua mantiene la máxima precisión.

Las pinzas AC400 sin contacto se adaptan a una amplia gama de tamaños de neumáticos y garantizan una fijación segura y sin daños sin tocar la llanta mientras se aplica una fuerza de sujeción limitada. Cada paso del procedimiento de alineación ha sido cuidadosamente diseñado para proporcionar la máxima precisión en cada ajuste. Nuestras avanzadas funciones de software permiten a los técnicos realizar mediciones especializadas del vehículo, como el radio de pivotamiento, la trayectoria de avance, pro-Ackerman, y más, lo que hace que el V3400 sea ideal para una precisión y comodidad de primer nivel en cuanto a alineación de las ruedas.

## SISTEMA INALÁMBRICO DE ALINEACIÓN DE RUEDAS DRIVE-THROUGH



### MEDICIONES AVANZADAS

Mediciones diseñadas para la resolución de problemas avanzados de suspensión y suspensiones modificadas, incluyendo la introducción avanzada de la altura de conducción, pro-Ackerman, trazado gráfico de avance, radio de pivotamiento y SAI.

### VEHÍCULOS MODIFICADOS

Garantice una alineación precisa para los vehículos que han modificado las especificaciones de los fabricantes de equipos originales con nuestro avanzado software de alineación que permite realizar cambios en el flujo del procedimiento sin esfuerzo.

### PROCEDIMIENTOS DEL FABRICANTE ORIGINAL

El software proporciona los procedimientos recomendados definidos por el fabricante e indica las abrazaderas correctas para una alineación precisa de las ruedas según la especificación del fabricante.

### VODI™

Nuestro exclusivo Indicador Direccional de Orientación del Vehículo (VODI) guía a los técnicos a través del proceso de medición cuando el monitor no está a la vista, con una iluminación LED roja y verde sencilla y fácil de seguir; reduciendo la cantidad de tiempo que se pasa yendo y viniendo del vehículo al alineador.

**WHEN GOOD ENOUGH ISN'T ENOUGH, JB.**

# MÁXIMA MOVILIDAD PRECISIÓN ABSOLUTA

Be **PRECISE**

## SEGUIMIENTO AUTOMÁTICO DE LA CÁMARA

Las cámaras se mueven automáticamente hacia arriba y hacia abajo siguiendo los objetivos, lo que elimina los ajustes manuales del rayo de la cámara.

## KIT DE MOVILIDAD

El kit de movilidad opcional permite una fácil reubicación de las torres de alineación de cámara XD dentro del taller, lo que ofrece la posibilidad de moverse entre bahías o por fuera de ellas, según sea necesario.

## DISEÑO DE DOBLE TORRE

El diseño de doble torre puede acomodar vehículos de mayor anchura al permitir al técnico colocar las torres separadas a distancias óptimas. Esto también deja espacio en la parte delantera del vehículo para realizar otras tareas, como la recalibración del ADAS.

## AC400 ABRAZADERAS

La abrazadera se sujeta al neumático con una fuerza óptima sin tocar la llanta, lo que garantiza una experiencia de sujeción segura, rápida y consistente.

## ALTURA DE LA CARROCERÍA

Garantice una precisión óptima incluso en vehículos modificados con objetivos de altura de conducción opcionales que eliminan la necesidad de introducir datos manualmente.

## EZ-TOE

Nuestro avanzado software facilita la medición rápida y precisa del ángulo de la convergencia, permitiendo a los técnicos girar el volante para acceder a los puntos de ajuste más difíciles sin necesidad de utilizar un soporte para el volante.

## MODO DE AUDITORÍA

Descubra oportunidades de servicios adicionales con informes de auditoría de alineación precisos y rápidos. Este informe incluye la medición del ancho de rodada, la convergencia delantera y trasera, la inclinación, la distancia entre ejes, el diámetro de las ruedas y las dimensiones transversales.

## PROCEDIMIENTOS DE ALINEACIÓN PERSONALIZABLES

Modifique fácilmente el flujo del procedimiento de alineación seleccionando los pasos necesarios para satisfacer perfectamente las necesidades exactas de su taller.

**JohnBean**



# V3400

## ESPECIFICACIONES TÉCNICAS

<b>Diámetro del Neumático (AC400)</b>	19"-39"   48-99cm
<b>Diámetro de la Rueda (AC100)</b>	11"-22"   28-56cm
<b>Ancho de Vía</b>	48"-96"   122-244cm
<b>Distancia entre Ejes</b>	79"-180"   201-457cm
<b>Suministro de Energía</b>	110-240V 50/60Hz

## ACCESORIOS ESTÁNDAR

- Abrazaderas AC400
- 2x Calzos de Rueda
- Soporte del Volante
- Depresor del Pedal de Freno
- Impresora
- Escáner VIN

## ACCESORIOS OPCIONALES

- Abrazaderas AC100
- Kit de Movilidad
- Kit de Abrazadera Rápida
- Kit de Extensión de 4"
- Extensión de Cubo de Rueda de 2"

ENCONTRAR UN  
DISTRIBUIDOR



AUSTRIA  
+49 2641 24 5 24

FRANCIA  
+33 134 48 58 78

ALEMANIA  
+49 8634 622 0

ITALIA  
+39 0522 733 411

Snap-on® Total Shop Solutions ofrece una amplia gama de soluciones de equipamiento para talleres, garajes, concesionarios y tiendas de neumáticos, gracias a las soluciones específicas que ofrece su cartera de marcas de primera calidad. John Bean es una marca de TSS y está comprometida con la innovación y la mejora de los productos. Por lo tanto, las especificaciones que figuran en esta hoja de ventas pueden cambiar sin previo aviso. ©2023 Snap-on Incorporated. John Bean es una marca comercial, registrada en los Estados Unidos y otros países, de Snap-on Incorporated. Todos los derechos reservados. Todas las demás marcas son marcas de sus respectivos propietarios. sswa22130 (EU sp) 03/2023

**JB**  
johnbean.com