

Be **PRECISE**



# V3400

SYSTÈME DE  
CONTRÔLE DE LA GÉOMÉTRIE  
SANS FIL

**JohnBean**

# V3400

## INSTALLATION FLEXIBLE D'ALIGNEMENT PRÉCIS

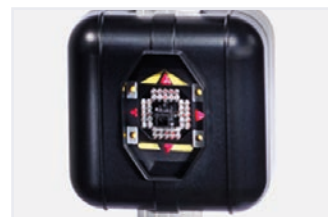
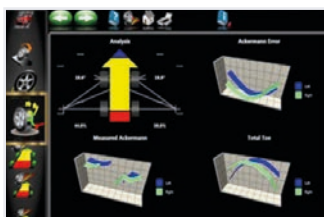
Si vous recherchez le nec plus ultra en matière de précision avec un haut degré de mobilité et de flexibilité d'installation, ne cherchez pas plus loin que la machine d'alignement des roues John Bean® V3400.

Le V3400 utilise une conception de type "drive-through" avec des tours de caméra connectées par Bluetooth® entièrement sans fil pour une installation facile dans différents types de baies, en particulier lorsqu'il est associé au kit de mobilité en option.

Le suivi automatique de la caméra élimine le besoin de réajuster la caméra après avoir soulevé le pont élévateur, tandis qu'une troisième caméra à étalonnage continu conserve une précision optimale.

Les pinces AC400 sans contact s'adaptent à une gamme complète de tailles de pneus et garantissent une fixation sûre et sans dommage sans toucher la jante tout en appliquant une force de serrage limitée. Chaque étape de la procédure d'alignement a été soigneusement conçue pour fournir la précision ultime pour chaque ajustement. Les fonctions avancées de notre logiciel permettent aux techniciens d'effectuer des mesures spécialisées du véhicule, telles que le déport au sol, l'angle de chasse, le proAckerman, et bien plus encore, ce qui fait du V3400 l'outil idéal pour une précision et une praticité de premier ordre en matière de réglage de la géométrie des roues.

## SYSTÈME DE CONTRÔLE DE LA GÉOMÉTRIE SANS FIL



### MESURES AVANCÉES

Mesures conçues pour la réparation avancée des suspensions d'origine et modifiées, y compris la saisie avancée de la hauteur de caisse, pro-Ackerman, le tracé graphique de l'angle de chasse, le déport au sol et le SAI.

### VÉHICULES MODIFIÉS

Assurez un réglage précis de la géométrie pour les véhicules dont les spécifications d'origine ont été modifiées grâce à notre logiciel de réglage de la géométrie avancé qui permet de modifier sans effort le déroulement de la procédure.

### PROCÉDURES CONSTRUCTEUR

Le logiciel fournit les procédures recommandées définies par le fabricant et indique les pinces correctes pour un alignement précis des roues spécifiées par le constructeur.

### VODI™

Notre indicateur directionnel d'orientation du véhicule (VODI) exclusif guide les techniciens tout au long du processus de mesure lorsque le moniteur n'est pas visible, grâce à un éclairage LED rouge et vert simple et facile à suivre, réduisant ainsi le temps passé à faire des allers-retours entre le véhicule et l'aligneur.

**WHEN GOOD ENOUGH ISN'T ENOUGH, JB.**

# MOBILITÉ MAXIMALE PRÉCISION ABSOLUE

Be **PRECISE**

## SUIVI AUTOMATIQUE DES CAMÉRAS

Les caméras se déplacent automatiquement de haut en bas en suivant les cibles, éliminant ainsi les réglages manuels du faisceau de la caméra.

## KIT DE MOBILITÉ

Le kit de mobilité en option permet de déplacer facilement les tours d'alignement des caméras XD dans l'atelier, ce qui donne la possibilité de les déplacer entre les baies ou hors du chemin, selon les besoins.

## CONCEPTION DRIVE-THROUGH

La conception à double tour peut s'adapter aux véhicules de plus grande largeur en permettant au technicien de positionner les tours à des distances optimales. Cela laisse également de l'espace à l'avant du véhicule pour effectuer d'autres tâches telles que le recalibrage des ADAS.

## AC400 PINCES

La pince se fixe au pneu avec une force optimale sans toucher la jante, ce qui garantit un serrage sûr, rapide et constant.

## HAUTEUR DE CAISSE

Garantissez une précision optimale même sur les véhicules modifiés grâce aux cibles de hauteur de caisse en option qui éliminent la nécessité de saisir manuellement les données.

## EZ-TOE

Notre logiciel avancé facilite la mesure rapide et précise de l'angle de pincement, permettant aux techniciens de tourner le volant pour accéder aux points de réglage difficiles sans utiliser de support de volant.

## MODE AUDIT

Découvrez des opportunités de service supplémentaires grâce à des rapports de vérification de l'alignement précis et rapides. Ce rapport comprend les mesures suivantes: largeur de la voie, pincement avant et arrière, carrossage, empattement, diamètre des roues et dimensions transversales.

## PROCÉDURES DE RÉGLAGE DE LA GÉOMÉTRIE PERSONNALISABLES

Modifiez facilement le déroulement de la procédure d'alignement en sélectionnant les étapes nécessaires pour répondre parfaitement aux besoins exacts de votre atelier.

**JohnBean**



# V3400

## SPÉCIFICATIONS TECHNIQUES

Diamètre des Roues (AC400)	19"-39"   48-99cm
Diamètre des Roues (AC100)	11"-22"   28-56cm
Largeur de Voie	48"-96"   122-244cm
Empattement	79"-180"   201-457cm
Alimentation Électrique	110-240V 50/60Hz

## ACCESSOIRES STANDARD

- Pincés AC400
- 2x Cales de Roue
- Support de Volant
- Dépresseur de Pédale de Frein
- Imprimante
- Scanner VIN

## ACCESSOIRES EN OPTION

- Pincés AC100
- Kit de Mobilité
- Kit de Fixation Rapide
- Kit d'Extension 4"
- Rallonge de Moyeu de Roue de 2 Po

TROUVER UN  
DISTRIBUTEUR



Snap-on® Total Shop Solutions propose une large gamme de solutions d'équipement de garage pour les ateliers, les garages, les concessionnaires automobiles et les ateliers de pneumatiques, grâce aux solutions spécifiques apportées par son portefeuille de marques haut de gamme. John Bean est une marque de TSS et s'engage à innover et à améliorer ses produits. Par conséquent, les spécifications indiquées dans cette fiche de vente peuvent être modifiées sans préavis. ©2023 Snap-on Incorporated. John Bean est une marque, déposée aux États-Unis et dans d'autres pays, de Snap-on Incorporated. Tous droits réservés. Toutes les autres marques sont des marques de leurs détenteurs respectifs. sswa22110 (EU fr) 03/2023

AUTRICHE  
+49 2641 24 5 24

FRANCE  
+33 134 48 58 78

ALLEMAGNE  
+49 8634 622 0

ITALIE  
+39 0522 733 411

**JB**  
johnbean.com