

# ALINEACIÓN DE RUEDAS



## ALINEADOR DE RUEDAS CON TECNOLOGÍA DE CÁMARAS

Tecnología de cámaras de alta definición  
para una medición rápida y precisa

SERIES **V2200**

**JohnBean**

# V2200

## ALINEADOR DE RUEDAS CON TECNOLOGÍA DE CÁMARAS

ALINEADOR DE RUEDAS  
DE MÁXIMA PRECISIÓN



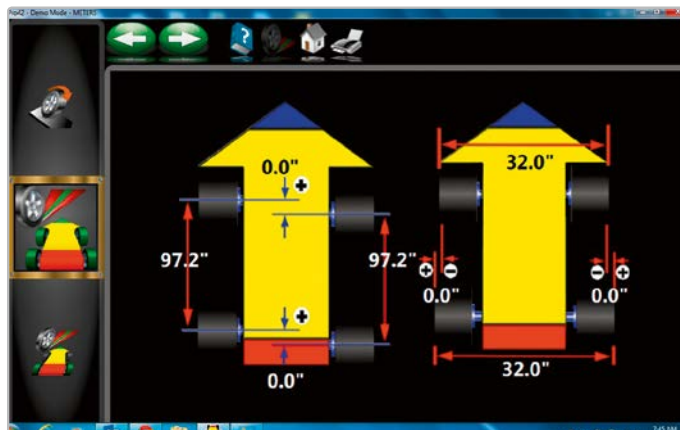
### HARDWARE VERSÁTIL

- Las cámaras de alta definición proporcionan datos de diagnóstico y resultados de alineación precisos en vivo
- Las tarjetas XD pasivas delanteras y traseras son muy duraderas y no tienen electrónica propensa a fallos
- Las modernas tarjetas XD y garras de sujeción para ruedas AC100 son ligeras, robustas y duraderas

### MEDICIÓN DE LAS DIMENSIONES DEL VEHÍCULO Y CARACTERÍSTICAS

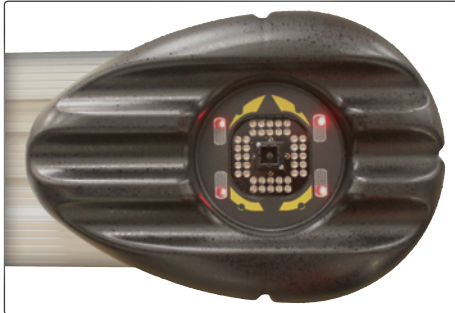
- Distancia entre ejes y ancho de vía
- Ajuste individual de las ruedas y desplazamiento de las mismas
- No se requiere dispositivo de bloqueo del volante gracias a EZ-TOE\*
- Sistema que guía al usuario en el proceso de ajuste del bastidor adicional y la convergencia con la biela

\*Característica patentada o pendiente de patente



# LA V2200 OFRECE LAS SIGUIENTES VENTAJAS A LOS PROFESIONALES DE LA ALINEACIÓN

La tecnología patentada de cámaras proporciona mediciones precisas en tiempo real, aumentando así la productividad del taller. Sus funciones fáciles de utilizar, como EZ-TOE\* o VODI\*, y la amplia base de datos de vehículos garantizan exactitud, un uso sencillo y la satisfacción del cliente.



## MEDICIÓN MANUAL DE LA ALTURA DEL VEHÍCULO

En algunos vehículos es necesario medir la altura del vehículo y corregir, de ser necesario, los valores teóricos de ajuste.

## EZ-TOE\*

Ayuda para ajustar la convergencia en puntos de ajuste de difícil acceso.

## INTERFAZ DE USUARIO INTUITIVA

Las indicaciones paso a paso conducen al usuario a través de los procesos más complejos.

## DATOS DE FABRICANTES

La gran cantidad de datos de fabricantes disponibles permite una selección rápida y precisa del vehículo.

# GARRAS DE SUJECCIÓN UNIVERSALES AC100



## SENCILLAS Y RÁPIDAS DE MANEJAR

- La colocación autocentrada permite medir con precisión las dimensiones del vehículo
- Las uñas de llanta reversibles amplían las posibilidades de sujeción sin accesorios adicionales y permiten la colocación de llantas con tapacubos
- Existen opcionalmente extensiones para ruedas más grandes

## VODI™

El Vehicle Orientation Directional Indicator (indicador de dirección de orientación del vehículo) guía al técnico durante el proceso de medición.

## VÍDEOS DE AYUDA

Una serie de vídeos detallados muestran cuáles son los ajustes necesarios, incluso para las tareas más complejas.

\*Característica patentada o pendiente de patente

# DATOS TÉCNICOS Y ACCESORIOS

## DATOS TÉCNICOS

Ancho de vía	122 cm - 244 cm
Distancia entre ejes	201 cm - 457 cm
Peso de envío	227 kg
Alimentación	230 V 1ph 50-60 Hz

### Datos técnicos AC100

Tamaño de llantas	11" - 22" (29,94 - 55,88 cm)
Peso	4,9 - 5,2 kg
Material	Aluminio fundido

### Accesorios estándar

Garras de sujeción para ruedas y placas
Dispositivo de bloqueo del volante
Depresor del pedal de freno
Kit de aseguramiento del vehículo (2 piezas)
Impresora

## ACCESORIOS OPCIONALES

Elemento auxiliar para el acceso de vehículos:  
EAK0289J91A

Extensiones de capacidad para las garras de sujeción AC100:  
30926

Kit con dos soportes altos:  
EAK0289J80A

Kit con un soporte alto:  
4031236

Kit con dos soportes cortos:  
EAK0289J81A

Kit con un soporte corto:  
4031234

Soporte de cámara ajustable en vertical:  
4031154

**EMEA-JA**  
Snap-on Equipment s.r.l. · Via Prov. Carpi, 33 · 42015 Correggio (RE)  
Tel: +39 0522 733-411 · Fax: +39 0522 733-479 · [www.johnbean-europe.com](http://www.johnbean-europe.com)

**Alemania**  
Snap-on Equipment GmbH · Konrad-Zuse-Straße 1 · 84579 Unterneukirchen  
Tel: +49 8634 622-0 · Fax: +49 8634 5501 · [www.johnbean-deutschland.com](http://www.johnbean-deutschland.com)

**Austria**  
Snap-on Equipment Austria GmbH · Hauptstrasse 24/Top 14 · A-2880 St. Corona/Wechsel (RE)  
Tel: +43 1 865 97 84 · Fax: +43 1 865 97 84 29 · [www.johnbean-europe.com](http://www.johnbean-europe.com)

**Francia**  
Snap-on Equipment France · ZA du Vert Galant · 15 rue de la Guivernone BP 97175  
Saint-Ouen-l'Aumône · 95056 Cergy-Pontoise CEDEX  
Tel: +33 134 48 58-78 · Fax: +33 134 48 58-70 · [www.johnbean-france.fr](http://www.johnbean-france.fr)

**Reino Unido**  
Snap-on Equipment Ltd. · Unit 17 Denney Road, King's Lynn · Norfolk PE30 4HG  
Tel: +44 118 929-6811 · Fax: +44 118 966-4369 · [www.snapon-equipment.co.uk](http://www.snapon-equipment.co.uk)

**Italia**  
Snap-on Equipment s.r.l. · Via Prov. Carpi, 33 · 42015 Correggio (RE)  
Tel: +39 0522 733-411 · Fax: +39 0522 733-410 · [www.johnbean-italia.com](http://www.johnbean-italia.com)

